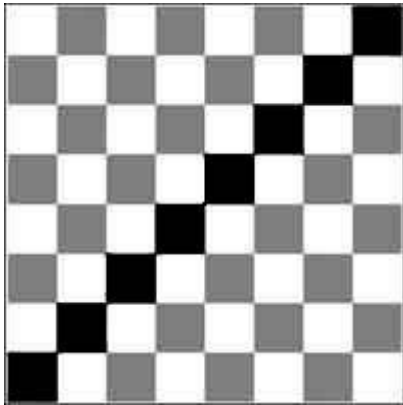


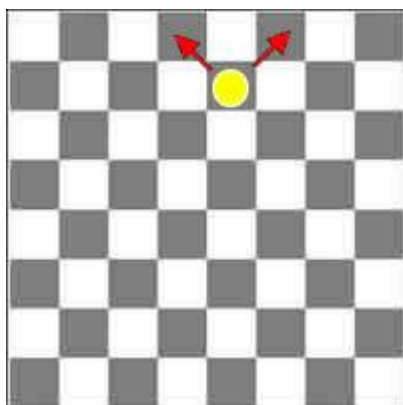
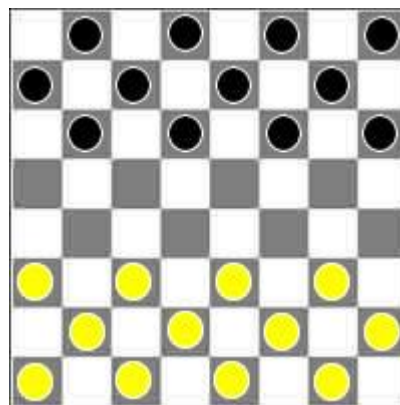
Regras Oficiais do Jogo de Damas



O jogo de damas é praticado em um tabuleiro de 64 casas, claras e escuras. A grande diagonal (escura), deve ficar sempre à **esquerda** de cada jogador. **O objetivo do jogo é imobilizar ou capturar todas as peças do adversário.**

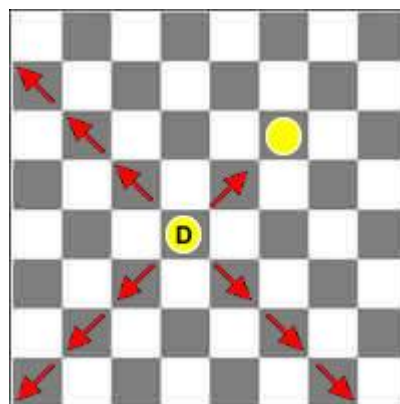
O jogo de damas é praticado entre dois parceiros, com 12 pedras brancas de um lado e com 12 pedras pretas de outro lado.

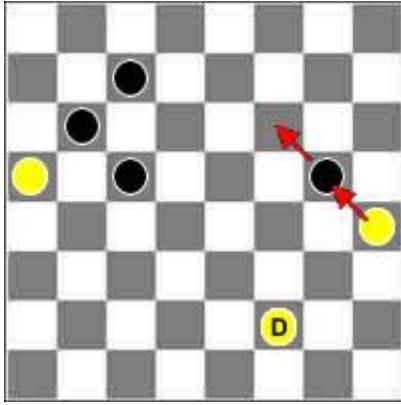
O lance inicial cabe sempre a quem estiver com as peças brancas. Também se joga damas em um tabuleiro de 100 casas, com 20 pedras para cada lado - Damas Internacional.



A pedra anda **só para frente**, uma casa de cada vez. Quando a pedra atinge a oitava linha do tabuleiro ela é promovida à **dama**.

A dama é uma peça de movimentos mais amplos. Ela anda **para frente e para trás**, quantas casas quiser. A dama não pode saltar uma peça da mesma cor.



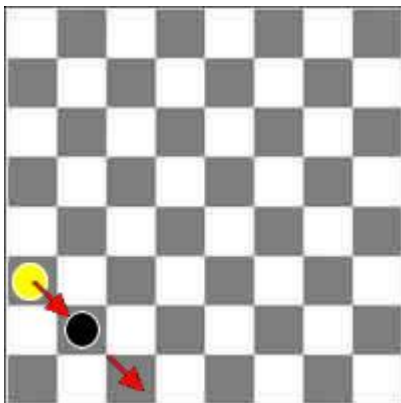
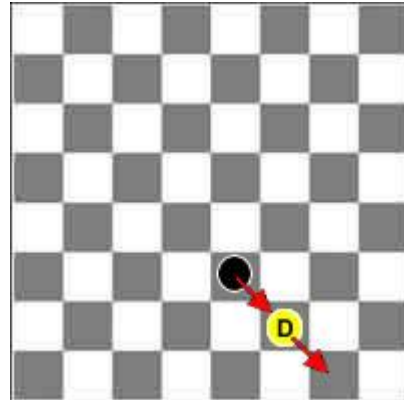


A captura é obrigatória.

Não existe sopro.

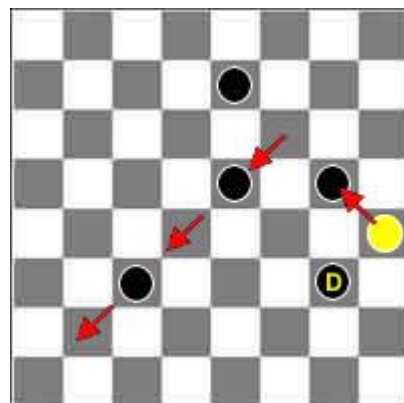
Duas ou mais peças juntas, na mesma diagonal, não podem ser capturadas.

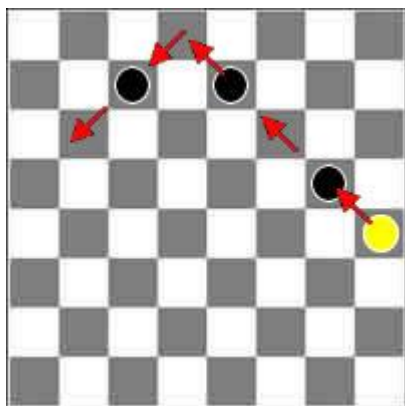
A pedra captura a dama e a dama captura a pedra. Pedra e dama **têm o mesmo** valor para capturarem ou serem capturadas.



A pedra e a dama podem **capturar** tanto para frente como **para trás**, uma ou mais peças

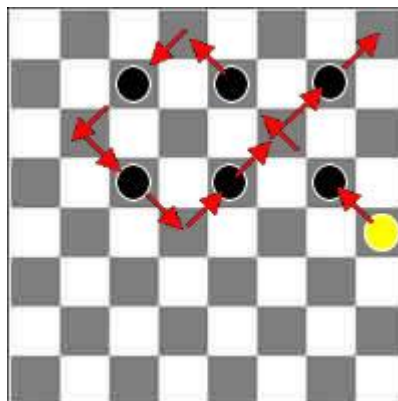
Se no mesmo lance se apresentar mais de um modo de capturar, **é obrigatório executar o lance que capture o maior número de peças** (Lei da Maioria).



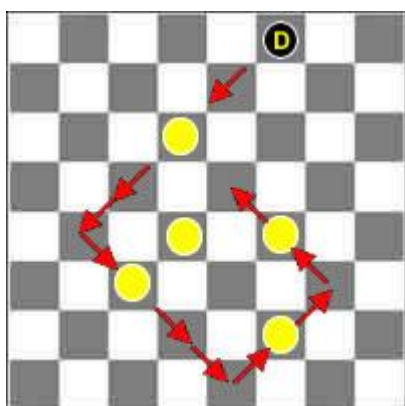


A pedra que durante o lance de captura de várias peças, apenas passe por qualquer casa de coroação, sem aí parar, **não será promovida à dama.**

Na execução do lance de captura, é permitido **passar mais de uma** vez pela mesma **casa vazia**, não é permitido capturar duas vezes a mesma peça.



Na execução do lance de captura, não é permitido capturar a mesma peça mais de uma vez e as peças capturadas **não podem** ser retiradas do tabuleiro antes de completar o lance de captura.



Empate: Após 20 lances sucessivos de damas, sem captura ou deslocamento de pedra, a partida é declarada empatada.

Finais de:

2 damas contra 2 damas;

2 damas contra uma;

2 damas contra uma dama e uma pedra;

Uma dama contra uma dama e uma dama contra uma dama e uma pedra, são declarados empatados após 5 lances.